

太湖新城民办学校交通优化规划 方案公示

为破解太湖新城民办学校周边道路拥堵困局，倡导绿色出行，我局会同太湖新城建设指挥部办公室、市交警支队、市公交公司，联合金桥双语实验学校和外国语学校，聘请专业技术团队历时大半年的调研和研究，编制了太湖新城民办学校交通优化规划，采用多种技术手段，搭建多方联动工作机制，在无锡首创并落实了订制公交方案，目前已开通 18 条定制专线，每天接送近 900 人次，经测算，金桥双语实验学校机动车接送比例减少 18.1%，外国语学校机动车接送比例减少 16.7%，实现了从接送源头减少交通拥堵问题，受到了较好的社会反响。然而，现阶段上述两个学校机动车接送比例仍较高，学校周边道路资源依旧紧张。经研究，拟挖掘既有交通资源潜力，优化学校周边动、静态交通组织，特向学校家长和学校周边居民公示规划方案，征集意见。现根据《无锡市城市规划公示制度实施细则》的规定，将该规划方案主要内容进行公示，有意见与建议者请与我局联系。

一、方案简介

根据问卷统计，金桥双语实验学校放学时间段机动车接送量约为 1800 辆，除去定制公交接送量，现状接送机动车约为 1500 辆。外国语学校放学时间段机动车接送量约为 1050

辆，除去定制公交接送量，现状接送机动车约为 900 辆，另有寄宿学生 1500 名，每周五机动车接送量约为 1000 辆。

针对金桥双语实验学校周边地块和路网特征，拟规划过街天桥连接八方汇及海岸城换乘广场现有天桥，利用海岸城换乘广场地下二层停车场和八方汇地下停车场闲置资源，供接送家长停车等候使用，学生经天桥到达上述停车场上车；针对外国语学校周边地块和路网特征，拟利用瑞景道公交停车场空余场地、盘活存量交通资源，供接送家长停车等候使用，通过校园摆渡车的方式接送学生到达该停车场上车。届时，金桥双语实验学校周边观山路、观顺道、南蒋路及北糜道部分路段，外国语学校周边观山路、西凤道、和畅路及瑞景道部分路段将禁停，由市交警支队设为严管路段。

二、公示地点和时间

公示地点：

- 1、项目所在地现场围墙
- 2、无锡市规划局网站（gh.wuxi.gov.cn）
- 3、无锡市城市规划展示馆（市民中心 13 号楼规划公示厅）

公示时间：2017 年 11 月 27 日---2017 年 12 月 6 日。

三、联系方式和意见反馈

联系地点：无锡市规划局新城规划管理处（太湖新城金融一街 10 号太湖新城建设指挥部内）

邮政编码： 214134

联系电话： 85608368

电子邮箱： thxcplan@163.com

公示期间，如有意见或建议，请反馈给我局（请注明本人身份、联系电话或地址）。

附：公示图

无锡市规划局

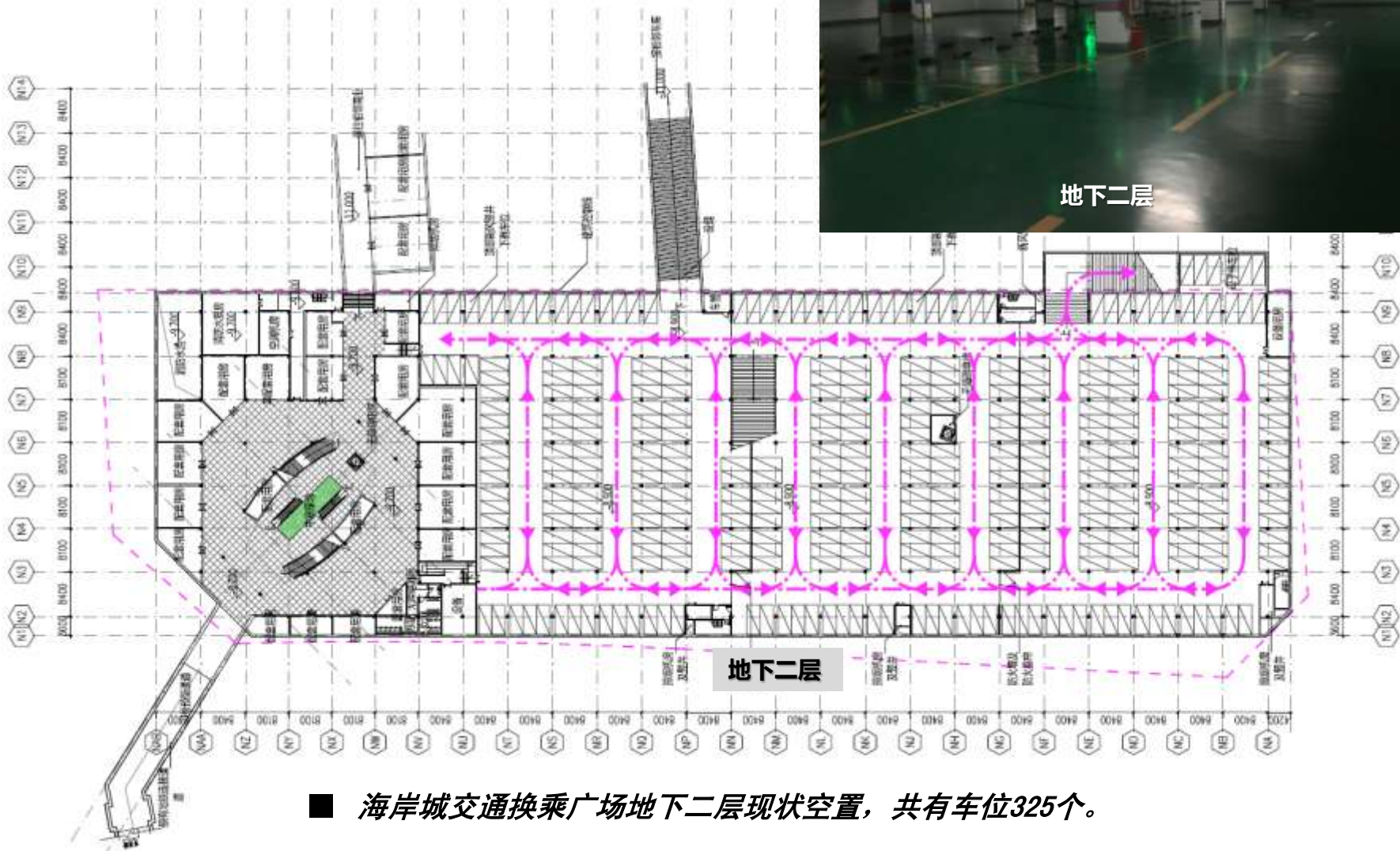
2017年11月27日



金桥双语实验学校 交通优化方案

接送家长停车等候区一

海岸城交通换乘广场地下二层



接送家长停车等候区二

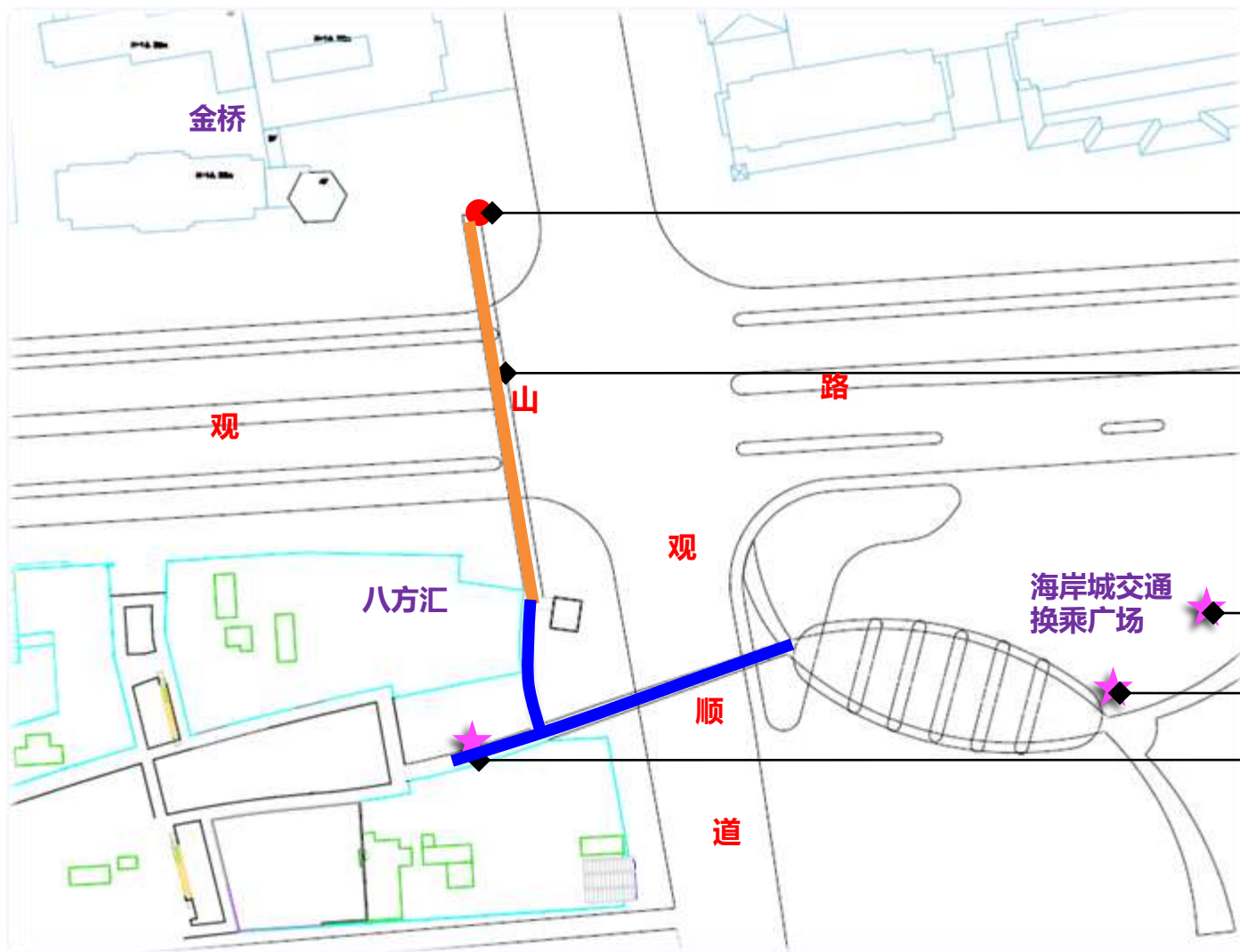
八方汇地下停车场



- 八方汇B地块地下停车场共有停车位489个，根据现场测算统计，工作日放学高峰期该停车场空置率约为30%，则空置停车位约为143个。



过街天桥

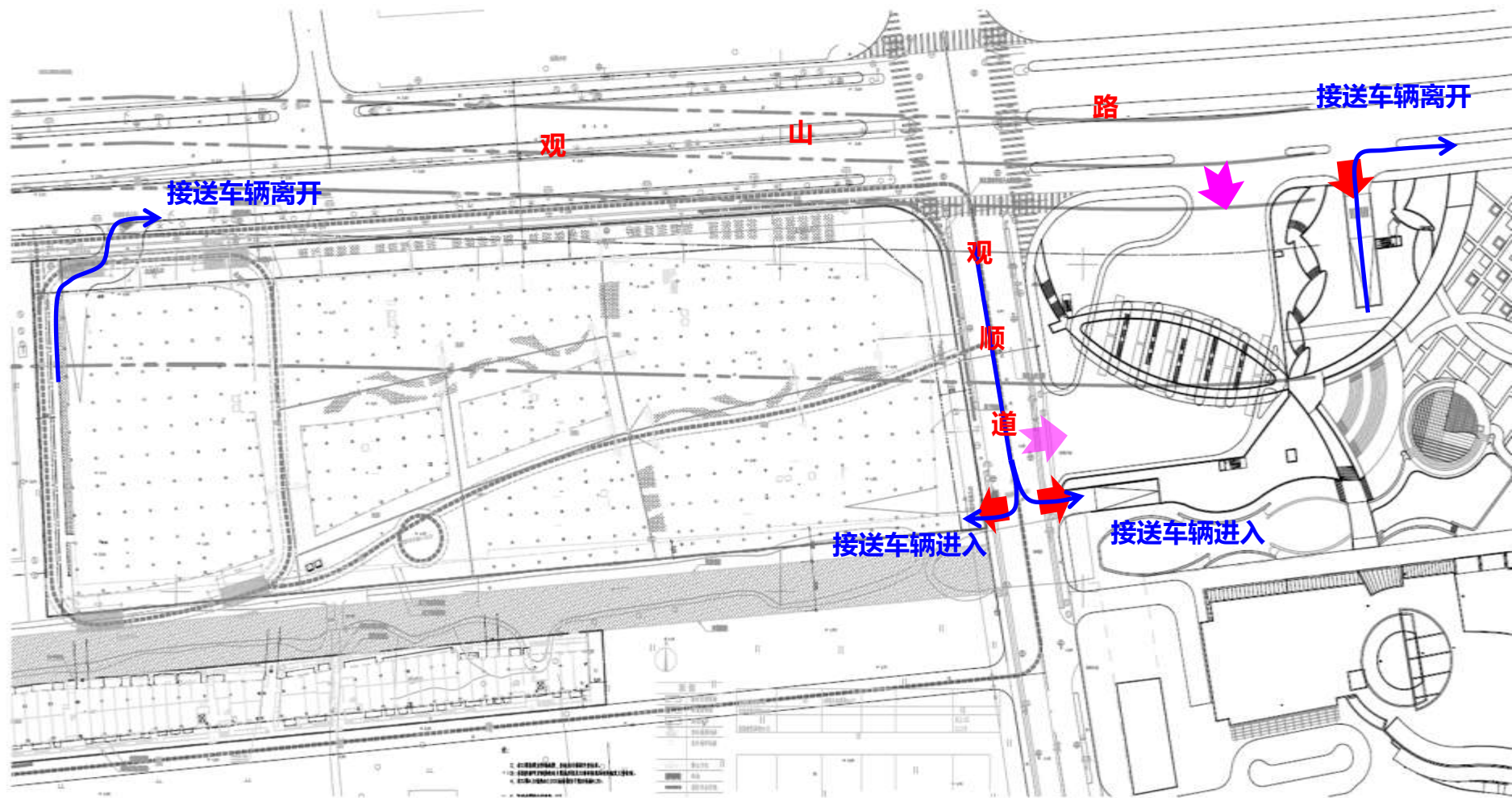


建议金桥学校于此开设人行出入口，学生通过人行出入口进入天桥

新建步行天桥与现状天桥相连

学生通过人行天桥后乘坐电梯或者通过楼梯进入地库

交通流线



严管路段



严控区域

严控路段

交警部门将对上述路段进行严格管制，禁止接送车辆沿路停放，引导接送车辆前往地下车库停车



外国语学校 交通优化方案

短驳方案



瑞景道公交停车场站总平面图

■ 拟利用现状公交场站在放学高峰期时间段空闲场地作为学生接送车辆集散场地

■ 学校和公交场站之间设置接送摆渡车



下午接送高峰时间段场站利用率较低

接送家长停车等候区

考虑通车道、车间距等因素，露天车位面积按 $22m^2$ 每个计算

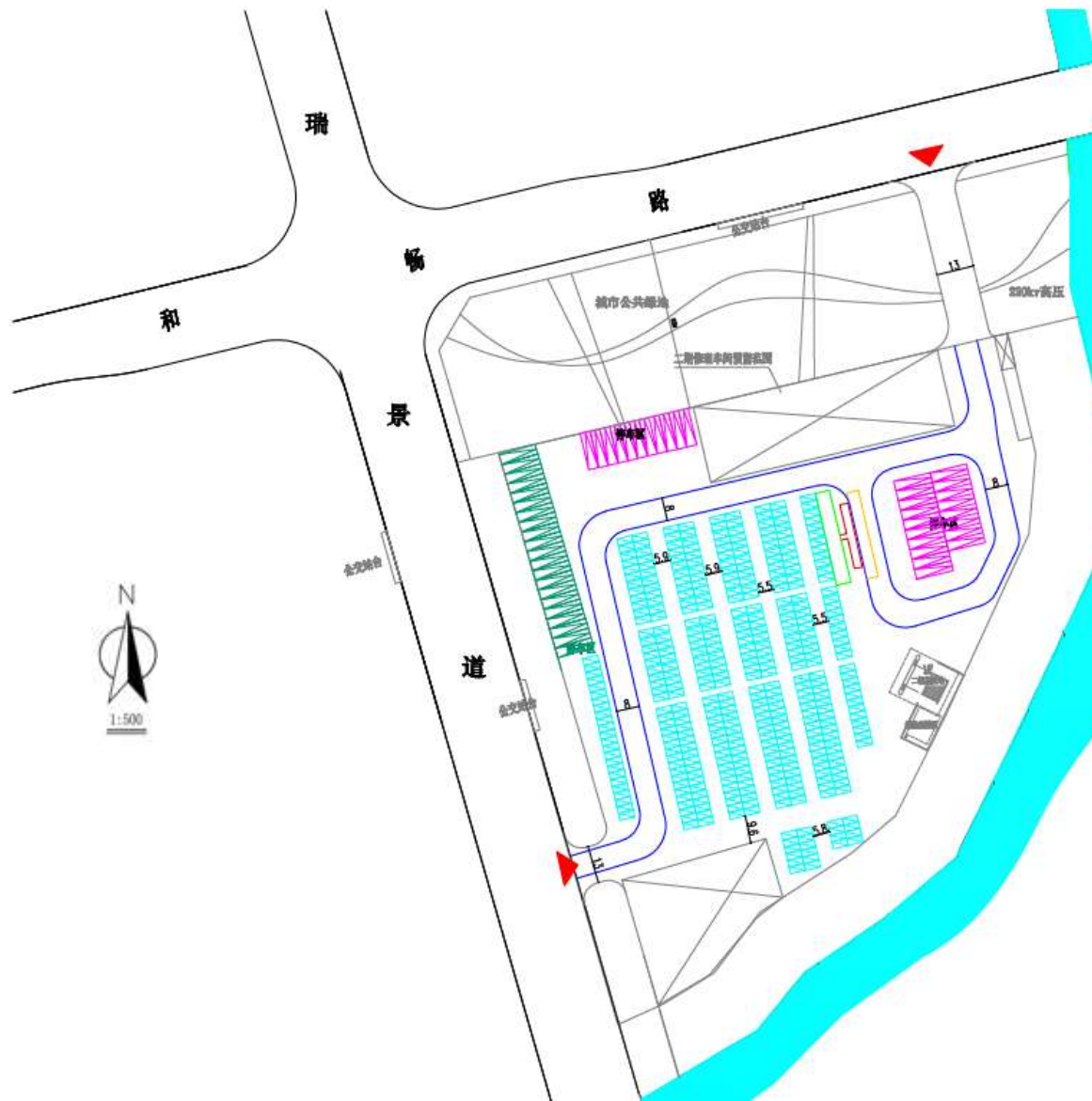
方案中临时接送车辆停放区域面积约为8800平方米

经过测算，可设置临时接送车位 **398个**

假设学校按每半个小时一个批次放学，放学时间分别为16:00、16:40、17:30，则车位可流转3次，流转率取0.9

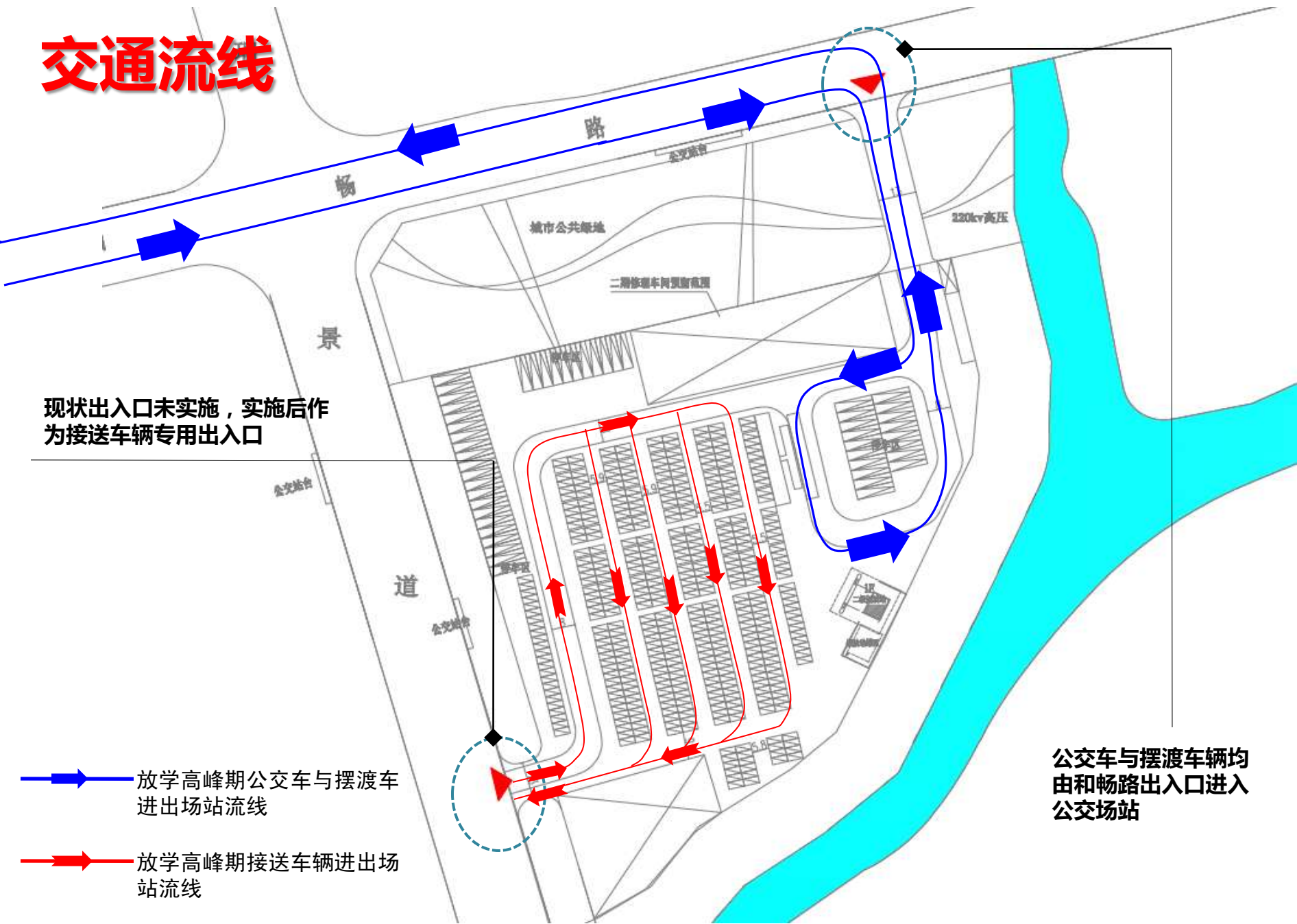
可解决停车数量为： $398 \times 3 \times 0.9 = 1075$ 辆

可基本平衡现状停车需求



- ▲ 机动车出入口
- ▭ 放学高峰期公交车停车位
- ▭ 放学高峰期保养修理公交车停车位
- ▭ 放学高峰期接送车辆停车位
- ▭ 放学高峰期学校摆渡车辆停车位
- ▭ 学生等候区域
- ▭ 家长等候区域
- 内部行车通道

交通流线



严管路段



严管区域

严管路段

交警部门将对上述路段进行严格管制，禁止接送车辆沿路停放，引导接送车辆前往公交场站内。